

楽々CAD[®] 艤装



特徴

3Dスケッチで配管も支持台も楽々設計

配管、および、支持台を、マウスのドラッグ操作で、3D空間上で実際の形状を確認しながら設計できるため、経験の浅い設計者でもミスのない設計が可能です。

3D一品図出力

3D設計した配管、および、支持台を、製作者が分かりやすい3D一品図で出力します。図面上に構成部品の一覧を出力、また、注記や寸法を編集できます。

船殻モデル連携

当社の楽々CAD 船殻をはじめとする他のCADで作成した船殻3Dモデルを読み込み、舞台図として利用できます。

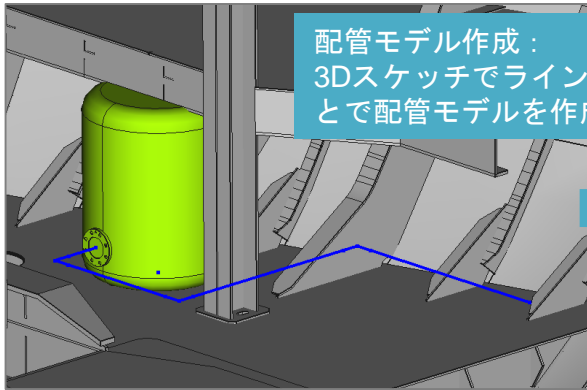
豊富な部品ライブラリー

よく利用される鋼材などの部品は標準の部品ライブラリーから選択できます。選択した部品は、マウスのドラッグ操作で配管モデル上に配置できます。

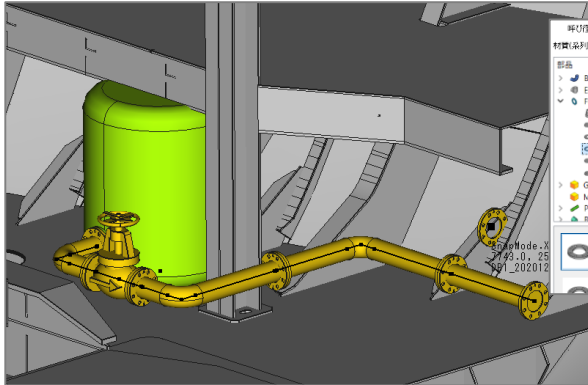
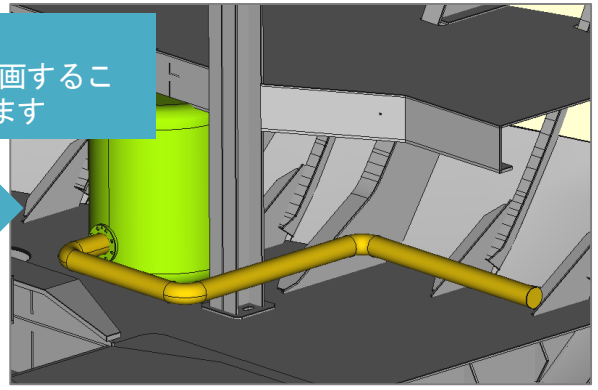
柔軟なカスタマイズと手厚いサポート

本CADはオープンソースの3DCADであるFreeCADをベースに、弊社が開発した国産CADであり、必要に応じて、貴社業務に合わせたカスタマイズが可能です。また、導入後も迅速に手厚くサポートさせていただきます。

主要機能の紹介



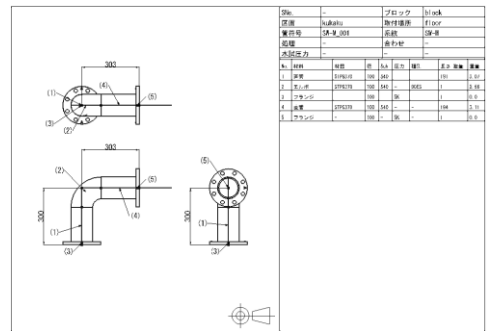
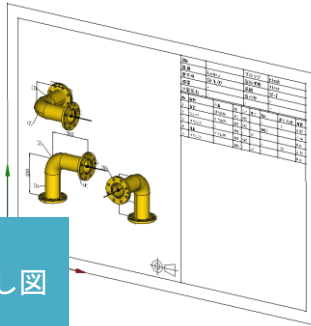
配管モデル作成：
3Dスケッチでラインを描画すること
で配管モデルを作成します



部品配置：
部品ライブラリから配管ルートへ
部品を配置します。



3D一品図出力：
モデルを自動で一品認識し図
面出力します。



価格

製品費用（税別）：80万円

保守費用（税別）：12万円/年

※保守費用は初年度から発生します。

※保守契約解約後に再締結される場合は、解約時点まで遡り未契約期間に対する保守費用（通常保守費用の1.2倍）が必要となります。

※個別のカスタマイズは別途費用が発生します。

動作環境

OS：Microsoft Windows10 64bit版

プロセッサ：Corei5（第8世代以上）

メモリ：8GB以上

GPU：インテル内臓グラフィック

お問い合わせ

株式会社JMUシステムズ ソリューション開発部

〒221-0031 神奈川県横浜市西区みなとみらい4-4-2

横浜ブルーアベニュー 4F

TEL：050-5370-1371

FAX：050-3458-0943

JMU SYSTEMS

<https://jmusystems.co.jp/>