

## 設置しやすく強靱なDINレールDC/DCコンバータ

QUINT4-DC/DC



QUINT4mini-DC/DC



The original  
Push-in Technology<sup>®</sup>  
Designed by PHOENIX CONTACT

### ● フェニックス・コンタクトのDC/DCコンバータの特長

船舶などの重工業での過酷な使用環境で培ったノウハウを、強靱な設計や監視機能に活かされています。最近では重工業以外にもAGVを始め、バッテリーを使用したアプリケーションが増加しており、産業用として最適なラインアップを揃えています。

#### モニタリング機能

さまざまなアプリケーションで安心いただけるよう、モニタリング（監視）機能を全製品に装備しています。

モニタリング内容

- ・複数のLED表示
- ・出力信号
  - 出力電圧
  - 入力電圧 (QUINT4-DC/DC)
- ・バッテリーの状態監視に有効



QUINT4-DC/DC



QUINT4mini-DC/DC

#### 強靱な設計

広温度範囲と耐振動性に優れた構造で、厳しい環境下でも安心してご使用いただけます。データだけでなく、筐体およびDINレールアダプタの強さは高く評価されています。

温度試験

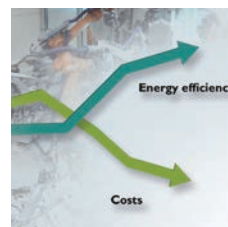


振動試験

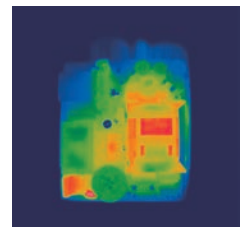


#### 高効率・低発熱

高効率にこだわり、大半が効率90%以上を誇ります。部品選定や基板設計から損失を削減した結果、発熱も抑え、ファンレスでの広温度範囲での使用、コンパクト化に貢献しています。



電源内部の温度計測



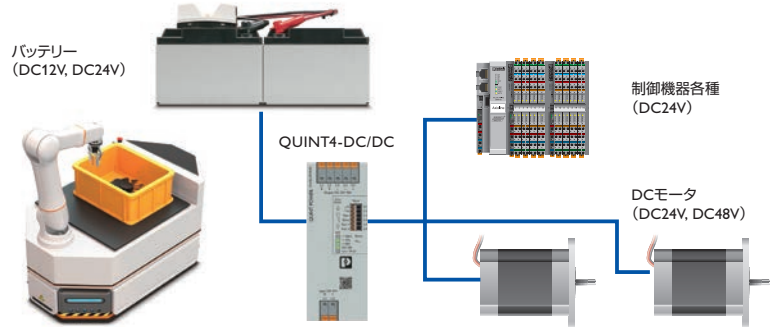
## 使用例

### バッテリーから制御機器やDCモータ (24V,48V) への電源供給

代表アプリケーション  
AGV (無人搬送車)、物流倉庫、搬送機

#### ココが安心!

- ☞ バッテリーの予防診断に役立つ!  
一次側の電圧を常時監視、他に監視機器が不要!
- ☞ DCモータの起動に安心  
起動時の突入電流に安心のダイナミックブースト!
- ☞ 走行中の振動にも安心  
緩みにくいPush-in端子台、強靱な設計

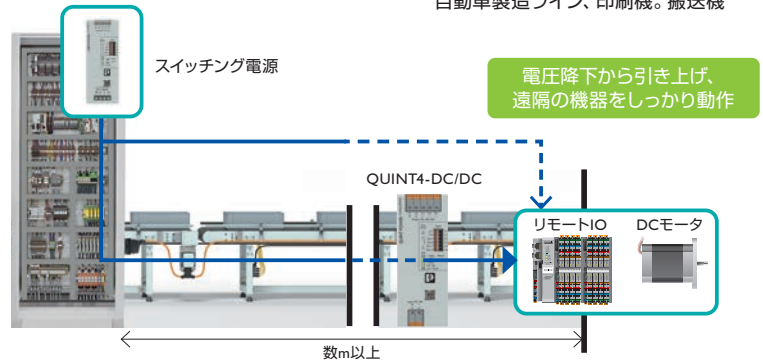


### DC電源の電圧降下を引き上げ

代表アプリケーション  
自動車製造ライン、印刷機、搬送機

#### ココが安心!

- ☞ 別途AC電源ライン不要で安心!  
スイッチング電源からのDC電源を引き上げ!
- ☞ DCモータやリモートIOなどどんな負荷にも安心  
起動時の突入電流に安心のダイナミックブースト!
- ☞ 中継BOXの設置にも安心  
耐振動性に優れた筐体とPush-in端子台!

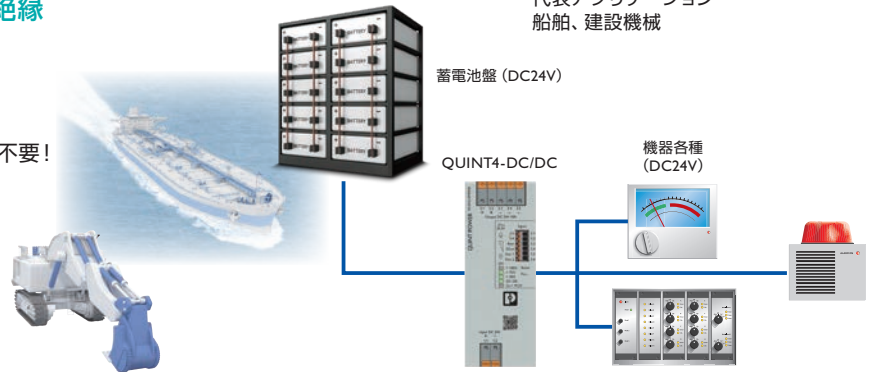


### 蓄電池盤から機器への電圧安定化・絶縁

代表アプリケーション  
船舶、建設機械

#### ココが安心!

- ☞ 蓄電池の予防診断に役立つ!  
一次側の電圧を常時監視、他に監視機器が不要!
- ☞ 振動の多いアプリケーションにも安心  
緩みにくいPush-in端子台、強靱な設計
- ☞ 主要船級取得  
船内で使用するには安心の船級



### DC48V電源の電圧変換

代表アプリケーション  
携帯電話基地局、セキュリティ

#### ココが安心!

- ☞ テレコム電源の予防診断に役立つ!  
一次側の電圧を常時監視、他に監視機器が不要!
- ☞ 屋外用途でも安心  
緩みにくいPush-in端子台、強靱な設計

