

海が届けてくれた悠久のコスメ『BIJOU DE MER(ビジュール ドゥ メール)』誕生!

世界最先端の海洋性美容成分を豊富に配合した濃密クリームパック

## リジューブフェイス リニューアルパック

2018年6月11日 新発売

株式会社リコアセラム(本社:東京都千代田区有楽町、代表取締役:佐藤ゆき)は、Laox銀座本店にて、「海からの贈り物」をコンセプトにしたスキンケアブランド『BIJOU DE MER(ビジュール ドゥ メール)』より、世界中のマリンエキスを高配合したクリームパック「リジューブフェイス リニューアルパック」を2018年6月11日に新発売いたしました。



【商品名】リジューブフェイス リニューアルパック

【容量】50g

【価格】9,800円(税別)

<<<リリース・商品貸し出しに関する報道関係者からのお問合せ先>>>

WGPR(ダブルユー・エンド・ジー・パブリックリレーションズ株式会社) 担当:深栖(フカス)・辻村(ツジムラ)

〒158-0083東京都世田谷区奥沢4-26-7 TEL:03-6425-9528 FAX:03-6425-9560 E-mail:fukasu@wgpr.co.jp

<<<読者からのお問い合わせ・商品に関するお問い合わせ先、クレジット表記>>>

株式会社リコアセラム 〒100-0006 東京都千代田区有楽町1-2-14 紫ビル6F

TEL:03-6550-8117 受付時間:10:00~18:00(日・祝・年末年始を除く) FAX:03-6550-8119

## 15種の主要配合成分

### ① SIRTALICE (シリタリス)

レユニオン島(インド洋)近海で採取された微生物由来のアクティブマリン原料。**短時間でのリフトアップ効果**が期待できる。

### ② EPHEMER (エフェメール)

世界初の海藻培養技術を用いたワカメ配偶体エキス。使用を継続することで、**皮膚の細かな起伏を改善し、滑らかな肌へと導く。**

### ③ CONTACTICELT (コンタクティセル)

アクロカエティウムモニリフォルムという希少海藻を由来とする水溶性エキスで、**大気汚染の影響から皮膚を保護**する。

### ④ Crithmum Maritimum Extract (クリスマムマルチマムエキス)

ヨーロッパ沿岸部に生育する原始の植物を原料とするマリンプラント幹細胞。**紫外線により誘発される活性酸素の除去し、肌本来の輝きを取り戻す働き**がある。

### ⑤ SEACODE (シーコード)

南極の極めて過酷な海洋環境に生息するバクテリアから抽出した、糖タンパク質や機能性細胞外高分子物質(ECPS)を含有する活性物質で、肌の老化の一つ、**しわ改善**が期待できる。

### ⑥ JUVENESSENCE (ジュブネッセンス)

In Cosmetics2012で金賞を受賞した先進ペプチド。

**加齢による老化現象の原因に着目して開発されたプロジェリンを抑制する若さのエッセンス。**

### ⑦ MATMARINE (マツマリーン)

皮脂の生成に重要な役割を果たすホルモンであるメラノコルチンに着目し、皮脂の過剰分泌にアプローチ。**過剰な肌のてかり、毛穴、ニキビ、皮脂分泌を抑制する働き**が期待できる。

### ⑧ Antileukine6 (アンターキン6)

ブレア諸島に位置する海中に密集する「黄金海藻:ゴールデンシーウィード」として知られている海藻を原料とする太陽光防御機能を利用した脂質成分の抽出エキス。

**紫外線からのDNA保護、表皮・基底膜・真皮保護を目的とする。**

### ⑨ ANTARCTICINE (アンタクティーン)

南極大陸の氷河の底部から発見された菌種から生成された成分。低温保護特性により**皮膚を乾燥から保護するとともに、皮膚の粘着力を強化し、しわにアプローチ。**

### ⑩ CELLYNKAGE (セリンケージ)

細胞間コミュニケーションを強化することで、皮膚の老化プロセスの進行を遅らせ、**コラーゲンの密度、皮膚のマイクロレリーフ均質性を改善**に働きかける。

### ⑪ HYANIFY (ヒアニファイ)

アペール・ヴラク河口に生息するコンブ属藻類の表面由来成分。

ヒト皮膚線維芽細胞における、ヒアルロン酸合成を大幅に促進することが期待できるため、**ほうれい線のボリューム回復効果**を目指す。

### ⑫ Ambre Oceane (アンバーオーシャン)

フランスに生育する褐藻類由来成分。

表皮中の酵素システムにアプローチし、サイトカインを放出することでセラチノサイトの活性化を期待できる。**皮膚の老化を遅らせ、健康で若々しい肌を目指す。**

### ⑬ Sea Shine (シーシャイン)

海藻の中でも特に栄養価に優れた褐藻類に着目。

皮膚の色調改善に高い効果を示した2種類の褐藻を厳選してブレンドすることにより、**美白効果**が期待できる。

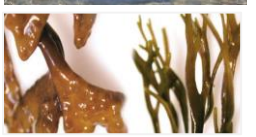
### ⑭ Sea Mayweed SC (シーメイウィード)

表情筋をリラックスさせることにより、**しわ及び表情しわにアプローチ。**

### ⑮ SEA LAVENDER SC (シーラベンダー)

フランスにある海岸の塩分の多い土壤に生育し、「永久の、不朽」の別名を持つ、極めて長寿な植物由来成分。

**抗酸化力のあるハーブ**として知られており、医薬品にも用いられる植物である。



## 主要配合成分「SIRTALICE」の驚くべき効果

スペインのLIPOTRUE社は、まだ解明されていない海の微生物が22,000以上存在することに着目し、フランスの研究機関と共に長年にわたって調査を進めてきました。

その研究の中で注目されたSIRTALICE (シリタリス)とは、インド洋に浮かぶレユニオン島の海の深さ3,400m から採取された微生物由来のアクティヴマリン原料です。この地帯は、サンゴ礁がターコイズ色の浅い礁湖を形成して数千種の海洋生物を守っている「海の恵み」に満ちているエリアなのです。



現代社会では特に、様々な環境ストレス因子への対処や、それに伴いダメージを受けた細胞の修復のためには、肌にエネルギーが必要となります。

そこで、細胞の中で呼吸をしてエネルギーを生産しているミトコンドリア呼吸を補助し、効果的に細胞にエネルギーを与えることにより、『若さタンパク質』の生成を促すことに着目しました。

具体的には、SIRTALICE (シリタリス)に含まれる微生物がもつ菌外多糖により、**30分以内でのリフトアップ効果及び顔輪郭のV-shape効果の維持**が期待できるようになったのです。

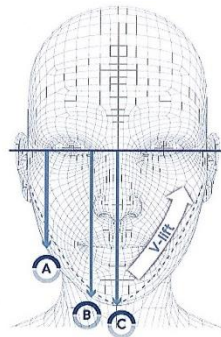
また、肌を再充電する働きにより、細胞エネルギーと肌の収縮を引き上げ、肌の結合を強化する(接着斑を向上)ことで**長期的なシワ改善**へと導くことが立証されました。

### ◆リフティング&V-shape効果 臨床データ

- リフティング効果 (morphometric image)
- 2% Sirtalice™ 配合クリーム vs placebo
- 顔半分, 28日間, 1日2回
- 年齢: 35-45

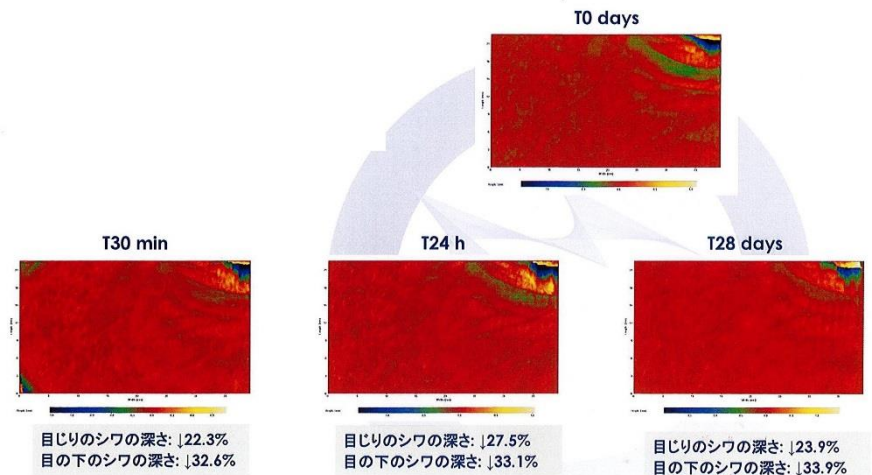
✓30分後にリフティング効果

✓時間とともに顔輪郭のV-reshape



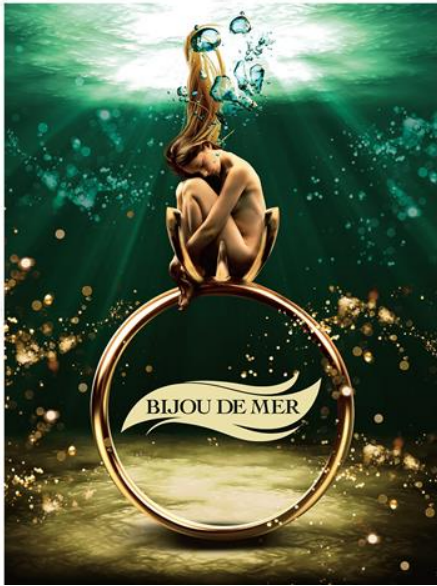
### ◆シワ改善効果 臨床データ

- シワ & 滑らかさ (fringe projection)
- 2% Sirtalice™ 配合クリーム vs placebo
- 顔半分, 28日間, 1日2回
- 年齢: 43 (被験者 10)





## ブランドコンセプト：海洋微生物培養エキスと海洋深層水の融合



フランス語で「海の美宝」を意味するBIJOU DE MER(ビジュール ドゥ メール)。海は古来からある地球の活力源であり、現在でもたった5%探索されただけの、未開発の地球の宝なのです。

BIJOU DE MER(ビジュール ドゥ メール)は、膨大な数が存在する海洋微生物に着目した、フランスとスペインの海洋生物学者が開発した化粧品原料を使用しています。この海洋微生物(植物プランクトン)の中から、生育環境の変化により放出されるたんぱく質が変わる種が発見され、肌に良い効果のある成分だけをスクリーニングし、“海の美宝”と呼べる世界最先端の海洋性美容成分を高濃度に配合した化粧品を生み出すことに成功したのです。

また、古くから漁業の盛んな地として有名な高知県室戸には、世界的にも珍しい「湧上流」が流れています。室戸の海洋深層水には、植物プランクトンの栄養源となる無機栄養塩という成分が豊富に含まれており、優れた栄養素を含む植物プランクトンが豊かな海域です。BIJOU DE MER(ビジュール ドゥ メール)は、この高知県室戸の海洋深層水を使用しています。地球上でもっとも古い植物であるコンブ属藻類海洋性コラーゲン、これらの複合マリンエキス成分を使用する事により、肌のバリア機能回復やブライティング効果へと導く、世界でも珍しいスキンケアブランドを開発しました。

## 使用方法



お肌の状況に応じて、2日に1度、リジューブパック(朝のお手入れ)、またはオーバーナイトリニューアルパック(夜のお手入れ)としてご使用ください。

### リジューブパックとして使用する場合

洗顔後、親指第一関節大のリジューブフェイス Rパックを目と口の周りを避け、顔全体に伸ばしてください。約20~30分後、ティッシュオフ、ローションコットンの順で拭き取ってください。その後、乳液などで肌を整えます。

洗顔後、8mmパール大のリジューブフェイス Rパックを目と口の周りを避け、顔全体に伸ばし、保湿パックとして一晚使用します。翌朝、洗顔後に化粧水、乳液などでお肌を整えます。

### オーバーナイトリニューアルパックとして使用する場合

## 会社案内

会社名：株式会社RECORESERUM

設立：2013年6月

資本金：3,000万円

事業内容：化粧品健康食品全般の開発、化粧品原料の販売、化粧品容器全般の開発製造販売 等

役員：代表取締役社長 佐藤ゆき

取締役社長 兼CEO 佐藤健

取締役COO 及川尚輔

