

複数の配線・配管向けソリューション

お客様のニーズに合うソリューションを下の表からお探してください。サポートが必要でしたらお近くの Roxtec までお気軽にご連絡ください。

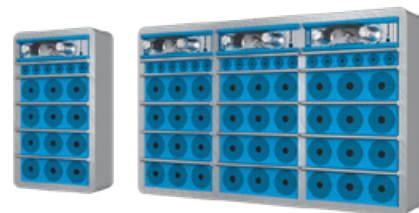
	S	SRC	SF	SK	SBTB	R+SLR	R+SLA	RX	GKFS SK
防火 A級	●	●	●	●	●	●	●	●	●
防火 H級	●	●	●	●	●	●			
防火 ジェットファイア	●	●	●	●	●				
防水 4 bar	●	●	●	●	●			●	
防水 2.5 bar							●		
気密 2.67 bar	●	●	●	●	●			●	
溶接施工	●	●	●	●	●	●			
角型フレームソリューション	●	●	●	●	●				
一般的な用途	●								
応力集中抑制		●							
カットアウトの自由度			●						
開口部の延長/傾斜施工				●					
施工後耐圧試験/より高度な保護性能					●				
配線密度に応じたパッキング構成可能	●	●	●	●	●				
丸型スリーブソリューション						●	●	●	●
溶接不要スリーブ							●	●	
固定パッキングスペース 30~120 mm 四方						●	●	●	
電線束									●
バスバー									●
ES バージョン有り*	●	●	●	●	●	●			
BG バージョン有り**	●		●	●	●				
Ex バージョン有り***	●	●	●	●	●	●			

*電磁遮蔽用 **等電位ボンディングと接地対策用 ***IECEX/ATEX 認証取得済

製品詳細データはウェブサイトから

シーリングソリューションに関する最新の詳細情報は、roxtec.com/products をご覧ください。製品寸法、保護等級、認証証明書、図面、施工説明書など全ての技術資料は、ウェブサイトから入手可能です。

Roxtec S 貫通部



構造に溶接するタイプのケーブル・パイプ貫通部。

Roxtec S は、複数の配線や配管に適した貫通部ソリューションです。フレームの材質は選ぶことができ、開口部は1つか複数の組合せタイプから選択可能です。貫通部フレームは10mm厚の金属製で、構造には溶接で固定します。シーリングモジュールは、異なる外径のケーブルやパイプに合わせて調節でき、将来のニーズに備えて貫通部に予備スペースを確保しておくことが可能です。

特長

- 耐火
- 気密
- 防水
- 防塵
- メンテナンスと検査が容易
- 予備スペースの確保
- 振動試験実施済み

施工

設置構造:

- 金属

取付方法:

- 溶接

規格と認証証明書

火災:

- A級 IMO 2010 FTP コードに基づく試験
- H級 IMO 2010 FTP コード + HC 火災荷重曲線に基づく
- E/EI 等級 EN 45545に基づく試験

気密性:

- 2.67 バール (衝撃圧)

水密性:

- 4 バール (衝撃圧)

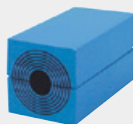
シーリングコンポーネント



Roxtec S フレーム



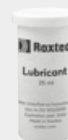
Roxtec ウェッジおよびウェッジキット



Multidiameter™ 付き Roxtec RM モジュール



Roxtec ステイプレート



Roxtec 潤滑剤



Roxtec シーリングキット

Roxtec SRC r20 貫通部

荷重を受ける構造物に適した金属フレーム貫通部。



Roxtec SRC r20 は、フレームの四隅が丸みをおびたケーブル・パイプ貫通部で、応力集中を防ぎフレーム周囲に亀裂が入るリスクを軽減したい場合に最適です。金属製貫通部フレームの材質は選ぶことができ、開口部は1つか複数の組合せタイプから選択可能です。構造には溶接で固定します。標準モジュールは異なる外径のケーブルやパイプに合わせて調整でき、将来のニーズに備えて貫通部に予備スペースを確保しておくことが可能です。

特長

- 耐火
- 気密
- 防水
- 防塵
- メンテナンスと検査が容易

施工

設置構造:

- 金属

取付方法:

- 溶接

規格と認証証明書

火災:

- A級 IMO 2010 FTP コードに基づく試験
- H級 IMO 2010 FTP コード + HC 火災荷重曲線に基づく

気密性:

- 2.5 バール (衝撃圧)

水密性:

- 4 バール (衝撃圧)

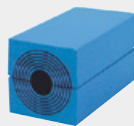
シーリングコンポーネント



Roxtec SRC フレーム



Roxtec ウェッジおよびウェッジキット



Multidiameter™ 付き Roxtec RM モジュール



Roxtec ステイプレート



Roxtec 潤滑剤

Roxtec SRC r40 貫通部

荷重を受ける構造物に適した金属フレーム貫通部。



Roxtec SRC r40 は、フレームの四隅が丸みをおびたケーブル・パイプ貫通部で、応力集中を防ぎフレーム周囲に亀裂が入るリスクを軽減したい場合に最適です。金属製貫通部フレームの材質は選ぶことができ、開口部は1つか複数の組合せタイプから選択可能です。構造には溶接で固定します。標準モジュールは異なる外径のケーブルやパイプに合わせて調整でき、将来のニーズに備えて貫通部に予備スペースを確保しておくことが可能です。

特長

- 耐火
- 気密
- 防水
- 防塵
- メンテナンスと検査が容易

施工

設置構造:

- 金属

取付方法:

- 溶接

規格と認証証明書

火災:

- A級 IMO 2010 FTP コードに基づく試験
- H級 IMO 2010 FTP コード + HC 火災荷重曲線に基づく

気密性:

- 2.5 バール (衝撃圧)

水密性:

- 4 バール (衝撃圧)

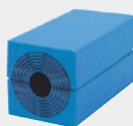
シーリングコンポーネント



Roxtec SRC フレーム



Roxtec ウェッジおよびウェッジキット



Multidiameter™ 付き Roxtec RM モジュール



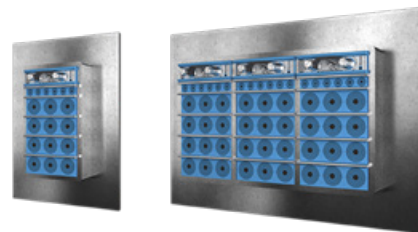
Roxtec ステイプレート



Roxtec 潤滑剤

Roxtec SF 貫通部

構造へ溶接するタイプのフランジ付き金属フレームのケーブル・パイプ貫通部。



Roxtec SF は、様々な材質から選ぶことができるケーブル・パイプ貫通部です。開口部は、1つか複数の組合せタイプから選択可能です。貫通部フレームは10mm厚の金属製で、正確でないカットアウトに溶接で固定できるようフランジが付いています。標準モジュールは、異なる外径のケーブルやパイプに合わせて調節でき、将来のニーズに備えて貫通部に予備スペースを確保しておくことが可能です。

特長

- 耐火
- 気密
- 防水
- 防塵
- メンテナンスと検査が容易
- 予備スペースの確保
- 振動試験実施済み

施工

設置構造:

- 金属

取付方法:

- 溶接

規格と認証証明書

火災:

- A級 IMO 2010 FTP コードに基づく試験
- H級 IMO 2010 FTP コード + HC 火災荷重曲線に基づく
- E/EI 等級 EN 45545に基づく試験
- F/T 等級 UL 1479 に基づく試験

気密性:

- 2.5 バール (衝撃圧)

水密性:

- 4 バール (衝撃圧)

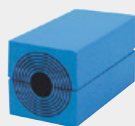
シーリングコンポーネント



Roxtec SF フレーム



Roxtec ウェッジおよびウェッジキット



Multidiameter™ 付き Roxtec RM モジュール



Roxtec ステイプレート



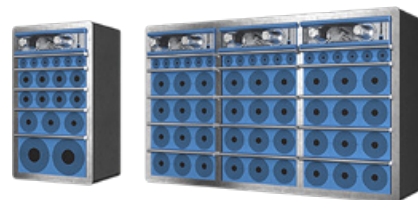
Roxtec 潤滑剤



Roxtec シーリングキット

Roxtec SK 貫通部

金属フレームを構造へ溶接するタイプの深型貫通部。



Roxtec SK は、深型のケーブル・パイプ貫通部です。フレームの材質は選ぶことができ、開口部は1つか複数の組合せタイプから選択可能です。金属製貫通部フレームは、溶接で構造に固定します。甲板や隔壁に真っ直ぐ通せない硬いケーブルを収めるために、フレームを斜めに取付けたい場合に最適です。また、パッキングスペースと構造の間に距離を取りたい場合にも便利です。標準モジュールは、異なる外径のケーブルやパイプに合わせて調整でき、将来のニーズに備えて貫通部に予備スペースを確保しておくことが可能です。

特長

- 耐火
- 気密
- 防水
- 防塵
- メンテナンスと検査が容易
- 振動試験実施済み

施工

設置構造:

- 金属

取付方法:

- 溶接

規格と認証証明書

火災:

- A級 IMO 2010 FTP コードに基づく試験
- H級 IMO 2010 FTP コード + HC 火災荷重曲線に基づく
- ジェット火災 ISO 22899-1 および OTI 95634 に基づく
- E/EI 等級 EN 45545に基づく試験

気密性:

- 2.5 バール (衝撃圧)

水密性:

- 4 バール (衝撃圧)

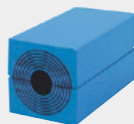
シーリングコンポーネント



Roxtec SK フレーム



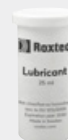
Roxtec ウェッジおよびウェッジキット



Multidiameter™ 付き Roxtec RM モジュール



Roxtec ステイプレート

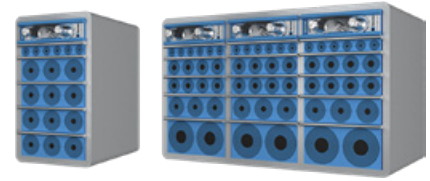


Roxtec 潤滑剤



Roxtec シーリングキット

Roxtec SBTB 貫通部



特に高い耐火性能が要求される場所に適した金属フレーム貫通部。

Roxtec SBTB は、耐火要求が高い場所に最適なケーブル・パイプ貫通部です。構造へは溶接で固定します。フレームの両端に、パッキング部品をもう1セット追加で背面向かい合わせに取付けることで、耐圧試験も容易に行うことができます。

特長

- 耐火
- 気密
- 防水
- 防塵
- 予備スペースの確保

施工

設置構造:

- 金属

取付方法:

- 溶接

規格と認証証明書

火災:

- A級 IMO 2010 FTP コードに基づく試験
- H級 IMO 2010 FTP コード + HC 火災荷重曲線に基づく
- ジェット火災 ISO 22899-1 および OTI 95634 に基づく

気密性:

- 2.5 バール (衝撃圧)

水密性:

- 4 バール (衝撃圧)

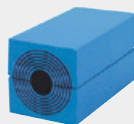
シーリングコンポーネント



Roxtec SBTB フレーム



Roxtec ウェッジおよびウェッジキット



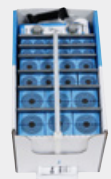
Multidiameter™
付き Roxtec RM
モジュール



Roxtec ステイプレート



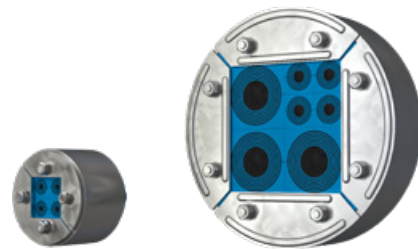
Roxtec 潤滑剤



Roxtec シーリングキット

Roxtec R 貫通部 + SL R

狭いスペースで複数の配線・配管を密閉するための丸型貫通部。



Roxtec R 貫通部 + SL R は、丸型の開口部にスリーブとセットで使うケーブル・パイプ貫通部です。圧縮する機能が貫通部フレームに組み込まれていて、ゴムの膨張を利用して密閉します。標準モジュールは、異なる外径のケーブルやパイプに合わせて調整でき、将来のニーズに備えて貫通部に予備スペースを確保しておくことが可能です。下向き施工時に部品の落下を防止するため、背面にネットが張ってあります (R 70 と R 75 はネット無し)。スリーブは溶接で構造に固定します。

特長

- 耐火
- 気密
- 防水
- 防塵
- 防鼠
- メンテナンスと検査が容易
- 振動試験実施済み

施工

設置構造:

- 金属

取付方法:

- 溶接

規格と認証証明書

火災:

- A 級 IMO 2010 FTP コードに基づく試験
- H 級 IMO 2010 FTP コード + HC 火災荷重曲線に基づく
- E/EI 等級 EN 45545に基づく試験

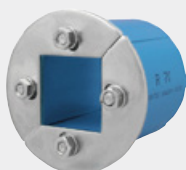
気密性:

- 2.5 バール (衝撃圧)

水密性:

- 4 バール (衝撃圧)

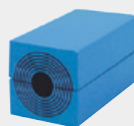
シーリングコンポーネント



Roxtec R フレーム



Roxtec SL R スリーブ



Multidiameter™ 付き
Roxtec RM モジュール



Roxtec 潤滑剤

Roxtec R 貫通部 + SLA

ドリル孔へスリーブを取付けて使う複数配線貫通部。



Roxtec R 貫通部 + SLA は、丸型の開口部にスリーブを取付けて使う複数配線に適した貫通部です。圧縮する機能が貫通部フレームに組み込まれていて、ゴムの膨張を利用して密閉します。標準モジュールは、異なる外径のケーブルに合わせて調整でき、将来のニーズに備えて貫通部に予備スペースを確保しておくことが可能です。スリーブにはねじ切り加工がされていて、カウンターナットで構造に固定します。

特長

- 耐火
- 防水
- 優れた面積効率
- 改修に最適
- 迅速で簡単な施工

施工

設置構造:

- 金属

取付方法:

- ボルト締め

規格と認証証明書

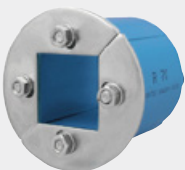
火災:

- A級 IMO 2010 FTP コードに基づく試験

水密性:

- 2,5 バール (衝撃圧)

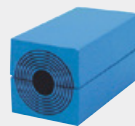
シーリングコンポーネント



Roxtec R フレーム



Roxtec SLA スリーブ



Multidiameter™ 付き
Roxtec RM モジュール



Roxtec 潤滑剤

Roxtec R X 貫通部



スリーブの溶接やボルト固定が不要な、狭小スペースにおける複数配線・配管の密閉に適した丸型貫通部。

Roxtec RX は、ゴムの膨張を利用してスリーブを取付ける丸型のケーブル・パイプ貫通部です。標準モジュールは、異なる外径のケーブルやパイプに合わせて調整でき、将来のニーズに備えて貫通部に予備スペースを確保しておくことが可能です。ボルトを締付けると、スリーブ外側のラバーガスケットが膨張し構造に固定できます。

特長

- 耐火
- 気密
- 防水
- 改修に最適
- 迅速で簡単な施工
- 異なる外径のケーブル・パイプに対応可能

施工

設置構造:

- 金属

取付方法:

- 膨張

規格と認証証明書

火災:

- A級 IMO 2010 FTP コードに基づく試験

気密性:

- 2.67 バール (衝撃圧)

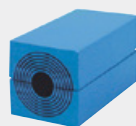
水密性:

- 4 バール (衝撃圧)

シーリングコンポーネント



Roxtec R X キット



Multidiameter™ 付き
Roxtec RM モジュール



Roxtec 潤滑剤

GK 耐火シーリングキット

ケーブル、ケーブル束、バスバーに最適な面積効率に優れた貫通部処理ソリューション。



GK 耐火シーリングキットは、船舶の喫水線より上の用途にスリーブと合わせて使用します。火災時もしくは150°Cを超える温度上昇時に、キットに組み込まれた熱膨張材が膨張することで空隙を塞ぎ、防煙と防火性能を発揮します。キットは、広範な円形および楕円形スリーブに取付け可能です。A-0 耐火要求の場所なら、追加の防熱処理は不要です。

特長

- 耐火
- 優れた面積効率
- 迅速で簡単な施工

施工

設置構造:

- 金属

取付方法:

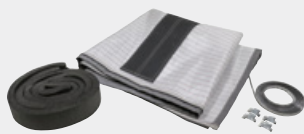
- 溶接
- ボルト締め

規格と認証証明書

火災:

- A 級 IMO 2010 FTP コードに基づく試験

シーリングコンポーネント



GK FS SK