

単独の配線・配管向けソリューション

お客様のニーズに合うソリューションを下の表からお探してください。サポートが必要でしたらお近くの Roxtec までお気軽にご連絡ください。

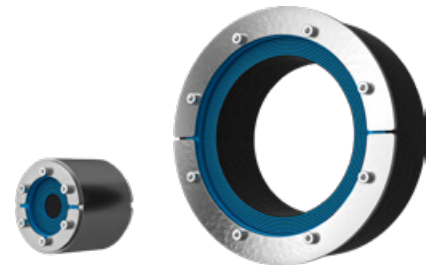
	RS + SL RS	RS + SLF RS	RS X	RS + SLA	SPM
防火 A級	●	●	●	●	●
防火 H級	●	●			
防火 ジェットファイア	●				
防水 4 bar	●	●	●		
防水 2.5 bar				●	
防水 1 bar					●
気密 2.67 bar	●	●	●		
気密 0.67 bar					●
金属配管					●
溶接施工	●				
溶接施工不要		●	●	●	●
フランジのボルト固定		●			
膨張による取付け			●		●
固定ナットでの取付け				●	
ES バージョン有り*	●	●			
Ex バージョン有り**	●	●			

*電磁遮蔽用 **IECEX/ATEX 認証取得済

製品詳細データはウェブサイトから

シーリングソリューションに関する最新の詳細情報は、roxtec.com/products をご覧ください。製品寸法、保護等級、認証証明書、図面、施工説明書など全ての技術資料は、ウェブサイトから入手可能です。

Roxtec RS シール + SL RS



単独配線や配管に適した貫通部シール。

Roxtec RS シール + SL RS は、金属製のスリーブと合わせて使う、単独の配線や配管に適したシールです。貫通部シールは2つに割れるデザインで、レイヤー構造になっています。レイヤーを剥がしてさまざまな外径の配線や配管に合わせて調節できます。スリーブは構造へ溶接します。

特長

- 耐火
- 気密
- 防水
- 防塵
- 迅速で簡単な施工
- 優れたケーブル把持力
- 振動試験実施済み

施工

設置構造:

- 金属

取付方法:

- 溶接

規格と認証証明書

火災:

- A級 IMO 2010 FTP コードに基づく試験
- H級 IMO 2010 FTP コード + HC 火災荷重曲線に基づく
- E/EI 等級 EN 45545に基づく試験

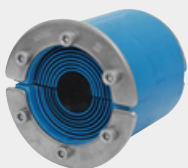
気密性:

- 2.67 バール (衝撃圧)

水密性:

- 4 バール (衝撃圧)

シーリングコンポーネント



Roxtec RSシール

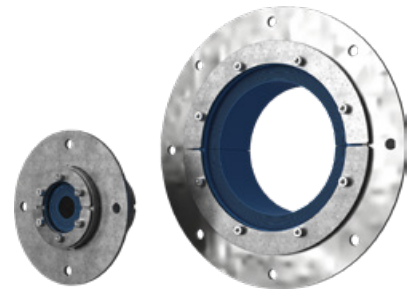


Roxtec SL RS スリーブ



Roxtec 潤滑剤

Roxtec RS シール + SLF RS



単独配線や配管に適した貫通部シール。

Roxtec RS シール + SLF RS は、金属製のスリーブと合わせて使う、単独の配線や配管に適したシールです。貫通部シールは2つに割れるデザインで、レイヤー構造になっています。レイヤーを剥がしてさまざまな外径のケーブルやパイプに合わせて調節できます。スリーブは、ボルトで構造へ固定します。

特長

- 耐火
- 気密
- 防水
- 防塵
- 迅速で簡単な施工
- 優れたケーブル把持力
- 振動試験実施済み

施工

設置構造:

- 金属
- コンクリート/レンガ
- サンドイッチパネル
- 石膏

取付方法:

- ボルト締め

規格と認証証明書

火災:

- A級 IMO 2010 FTP コードに基づく試験
- H級 IMO 2010 FTP コード + HC 火災荷重曲線に基づく
- E/EI 等級 EN 1366-3 に基づく試験
- E/EI 等級 EN 45545 に基づく試験
- F/T 等級 UL 1479 に基づく試験

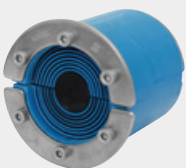
気密性:

- 2.67 バール (衝撃圧)

水密性:

- 4 バール (衝撃圧)

シーリングコンポーネント



Roxtec RSシール



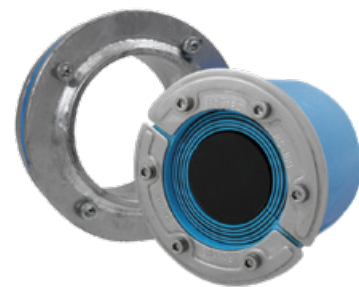
Roxtec SLF RS スリーブ



Roxtec 潤滑剤

Roxtec RS X シール

溶接が禁止または推奨されない場所に最適な貫通部。



Roxtec RS X は、溶接不要のスリーブと合わせて使う、単独配線や配管に適したシールです。修繕工事の際や、溶接を禁止または推奨されない場所での使用に理想的な貫通部です。ボルトを締付けると、スリーブ外側のラバーガスケットが膨張し構造に固定できるようデザインされています。Roxtec RS X シールは、剥がせるレイヤー構造で、異なる外径のケーブルやパイプに合わせて調節できます。

特長

- 耐火
- 防水
- 防塵
- 改修に最適

施工

設置構造:

- 金属

取付方法:

- 膨張

規格と認証証明書

火災:

- A 級 IMO 2010 FTP コードに基づく試験

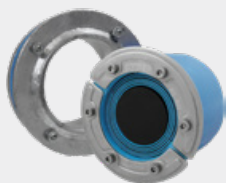
気密性:

- 2.67 バール (衝撃圧)

水密性:

- 4 バール (衝撃圧)

シーリングコンポーネント



Roxtec RS X キット



Roxtec 潤滑剤

Roxtec RS シール + SLA

ドリル孔へスリーブを取付けて使う配線貫通部。



Roxtec RS シール + SLA は、金属製のスリーブと合わせて使う、単独配線に適したシールです。シールは2つに割れるデザインで、レイヤー構造になっています。レイヤーを剥がしてさまざまな外径の配線に合わせて調節できます。スリーブにはねじ切り加工がされていて、カウンターナットで構造に固定します。

特長

- 耐火
- 防水
- 優れた面積効率
- 改修に最適
- 迅速で簡単な施工

施工

設置構造:

- 金属

取付方法:

- ボルト締め

規格と認証証明書

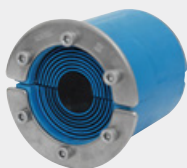
火災:

- A級 IMO 2010 FTP コードに基づく試験

水密性:

- 2,5 バール (衝撃圧)

シーリングコンポーネント



Roxtec RSシール



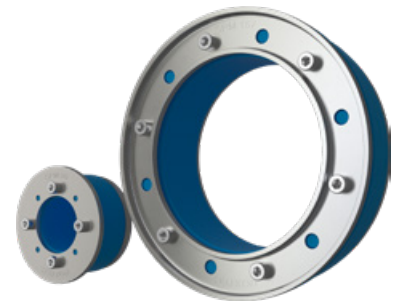
Roxtec SLA スリーブ



Roxtec 潤滑剤

Roxtec SPM™ シール

溶接が禁止または推奨されない場所における金属配管のシール処理に最適な貫通部。



Roxtec SPM™ は、軽量かつ溶接不要な貫通部シールで、単独の金属配管に適したソリューションです。パイプ外径や開口穴の凸凹にも柔軟に対応ができます。シールは溶接せずに直接構造へ取付けることが可能で、密閉のための圧縮が十分かどうか確認できるインジケータが付いています。

特長

- 耐火
- 防水
- 軽量
- 迅速で簡単な施工
- メンテナンスと検査が容易

施工

設置構造:

- 金属

取付方法:

- 膨張

規格と認証証明書

火災:

- A級 IMO 2010 FTP コードに基づく試験

気密性:

- 0.67 バール (衝撃圧)

水密性:

- 1 バール (衝撃圧)

シーリングコンポーネント



Roxtec SPM™ シール