

キャビネット向けソリューション

お客様のニーズに合うソリューションを下の表からお探してください。サポートが必要でしたらお近くの Roxtec までお気軽にご連絡ください。

	GHM	KFO	EzEntry	ComSeal	HD
ケーブル外径 (mm)	3.5-99	3.5-99	3.5-34.5	3.5-34.5	3.5-54
IP 55				●	
IP 66/67	●	●	●		●
UL/NEMA 3, 12, 12K				●	
UL/NEMA 4, 4X, 12, 13	●		●		●
合成樹脂製		●	●		
粉体塗装アルミニウム製				●	
ステンレス鋼製					●
溶融亜鉛めっき軟鋼製	●				
ES バージョン有り*	●			●	
BG バージョン有り**	●				●
Ex バージョン有り***	●				●

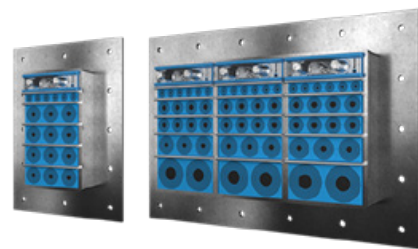
*電磁遮蔽用 **等電位ボンディングと接地対策用 ***IECEX/ATEX 認証取得済

製品詳細データはウェブサイトから

シーリングソリューションに関する最新の詳細情報は、roxtec.com/products をご覧ください。製品寸法、保護等級、認証証明書、図面、施工説明書など全ての技術資料は、ウェブサイトから入手可能です。

Roxtec GHM 貫通部

密集する配線や太いケーブルに最適な貫通部。



Roxtec GHM は、配線引込貫通部をシール処理する軽量型ソリューションです。構造へはボルトで固定し、接着面はシーリングストリップで密閉します。貫通部フレームの材質は選ぶことができ、開口部は1つか複数の組合せタイプから選択可能です。シーリングモジュールは、異なる外径のケーブルやパイプに合わせて調節でき、将来のニーズに備えて貫通部に予備スペースを確保しておくことができます。

特長

- 耐火
- 気密
- 防水
- 防塵
- 防鼠
- 優れた面積効率

施工

設置構造:

- 金属
- サンドイッチパネル
- キャビネット

取付方法:

- ボルト締め

規格と認証証明書

火災:

- A級 IMO 2010 FTP コードに基づく試験
- H級 IMO 2010 FTP コード + HC 火災荷重曲線に基づく

水密性:

- 3 パール (衝撃圧)

保護規格

- IP 66/67

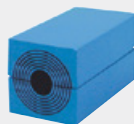
シーリングコンポーネント



Roxtec GHM フレーム



Roxtec ウェッジおよびウェッジキット



Multidiameter™ 付き Roxtec RM モジュール



Roxtec ステイプレート



Roxtec 潤滑剤



Roxtec シーリングキット

Roxtec KFO 貫通部

面積効率に優れた軽量型貫通部。



Roxtec KFO は、合成樹脂製の軽量型フレーム貫通部で、重量を最小限に抑えたい場合に理想的です。フレームは開閉式なので、既設配線の周りにも取付けることが可能です。シーリングモジュールは、異なる外径のケーブルやパイプに合わせて調節でき、将来のニーズに備えて貫通部に予備スペースを確保しておくことが可能です。

特長

- 防水
- 防塵
- 軽量
- 優れた面積効率
- 改修に最適
- 迅速で簡単な施工
- 端末処理済みケーブル使用可

施工

設置構造:

- 金属
- サンドイッチパネル
- キャビネット

取付方法:

- ボルト締め

規格と認証証明書

保護規格

- IP 66/67

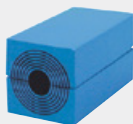
シーリングコンポーネント



Roxtec KFO フレーム



Roxtec ウェッジおよびウェッジキット



Multidiameter™ 付き Roxtec RM モジュール



Roxtec ステイプレート



Roxtec 潤滑剤



Roxtec シーリングキット

Roxtec EzEntry™



合成樹脂製の軽量型配線貫通部シール。

Roxtec EzEntry™ は、合成樹脂フレームを使った軽量型の貫通部シールで、標準的な開口部にフィットします。シールのサイズは6種類あり、4~32本の配線を収容可能。IP 66/67 の保護性能があります。

特長

- 防水
- 防塵
- 耐腐食性
- 優れた面積効率
- 端末処理済みケーブル使用可

施工

設置構造:

- キャビネット

取付方法:

- ボルト締め

規格と認証証明書

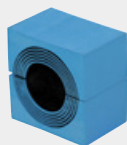
保護規格

- IP 66/67
- UL/NEMA 4、4X、12、13

シーリングコンポーネント



Roxtec EzEntry™
フレーム



Multidiameter™ 付き
Roxtec CM モジュール



Roxtec 潤滑剤

Roxtec ComSeal™



IP 55 に対応したアルミニウム製フレームの貫通部シール。

Roxtec ComSeal™ は、IP 55 の保護性能を発揮します。フレームは、アルミニウム製 (粉体塗装加工) カステンレス鋼製 (AISI 316) から選べます。貫通部のサイズは6種類あり、最大32本の配線を収容可能。

特長

- 防水
- 防塵
- 防鼠
- 耐腐食性
- 軽量
- 優れた面積効率
- 振動試験実施済み

施工

設置構造:

- キャビネット

取付方法:

- ボルト締め

規格と認証証明書

火災:

- E/EI 等級 EN 45545に基づく試験

保護規格

- IP 55
- UL/NEMA 3、12、12K

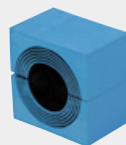
シーリングコンポーネント



Roxtec ComSeal™フレーム



Roxtec ComSeal™
AISI 316フレーム



Multidiameter™ 付き
Roxtec CM モジュール



Roxtec 組立ゲル

Roxtec HD 貫通部

密集する配線に適した 316L フレームの貫通部デバイス。



Roxtec HD 貫通部は、過酷かつ危険な環境に最適なケーブル貫通部デバイスで、開口部あたり最大32本のケーブルを収めて密閉することが可能です。サイズは3種類あります。ステンレス鋼 (316L) フレームは、さまざまなサイズのケーブルに対応できるシーリングモジュールと合わせて使用します。

特長

- 防水
- 防塵
- 防鼠
- 耐腐食性
- 軽量
- 優れた面積効率
- 端末処理済みケーブル使用可

施工

設置構造:

- キャビネット

取付方法:

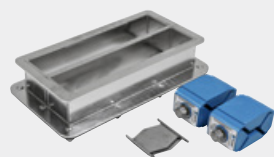
- ボルト締め

規格と認証証明書

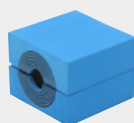
保護規格

- IP 66/67
- UL/NEMA 4、4X、12、13

シーリングコンポーネント



Roxtec HDフレーム



Multidiameter™ 付き
Roxtec HD モジュール



Roxtec 潤滑剤