



# Roxtec SLA シーリングソリューション

スリーブ付きで溶接不要

スリーブ付きのRoxtec RフレームとRSシールを使用すれば、プロジェクト終盤でのケーブル追加や改修工事の際も、溶接せずに簡単に施工ができます。

## 施工時間を短縮するデザイン

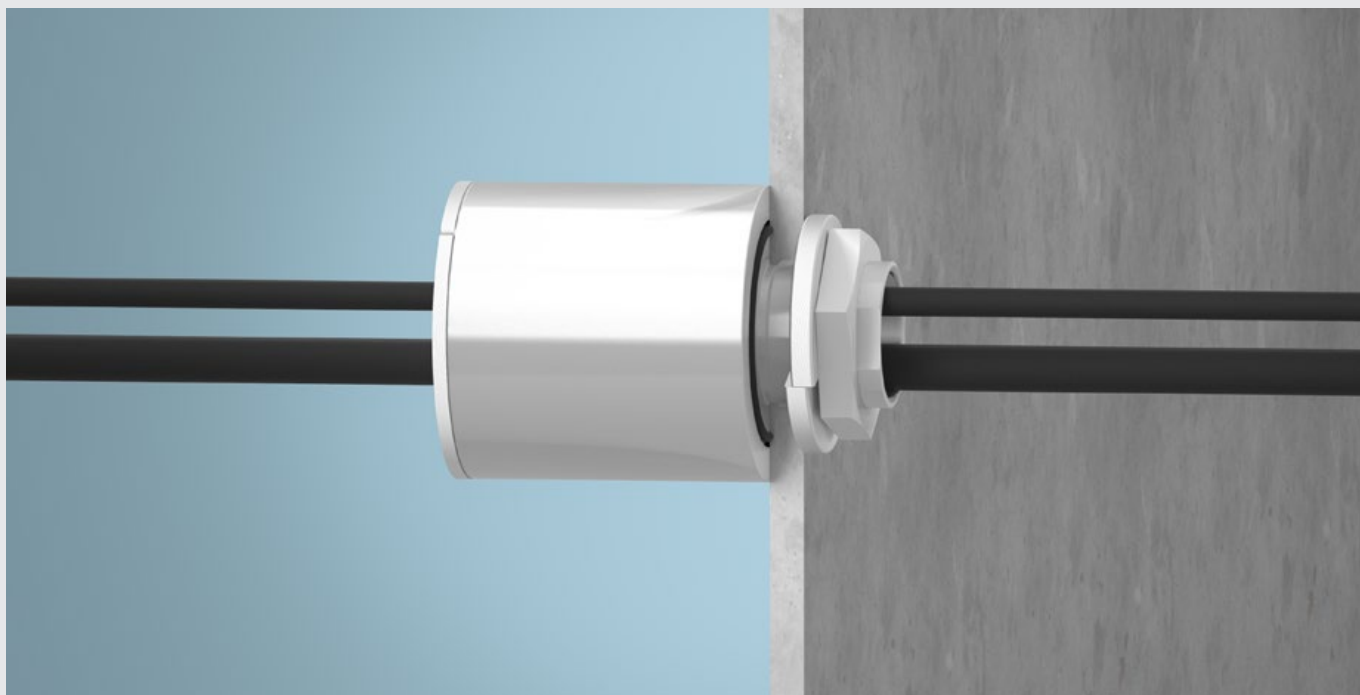
ホールソーを使って構造体に穴を開けるだけです。スリーブはねじ込み式でカウンターナットを付属しております。また、標準的なホールソーの開口穴に適合するデザインです。

## 簡単施工

- ◎ 溶接が不要
- ◎ 穴開け作業を最少限化
- ◎ 固定作業の負担を軽減

## 認証された保護

- ◎ A等級の耐火区域
- ◎ 2.5気圧防水



## ケーブル本数に合わせて キットを選択

### SLA付きRフレーム(複数ケーブル向け)

SLAスリーブ付きRoxtec RIは、狭いスペースで複数のケーブルに対応できる丸型シーリングソリューションです。シーリングモジュールは異なる外径の複数ケーブルに対応でき、貫通部に予備スペースを備えておくことができます。

### SLA付きRSシール(単数ケーブル向け)

SLAスリーブ付きのRoxtec RSは、単数のケーブルを通すのに適したシーリングソリューションです。シールは剥がせるレイヤーを備えた2個の半体で構成されており、様々なケーブルサイズに対応できます。



Roxtec SLAシーリングキット  
詳細はこちらへ



[roxtec.com/sla](https://roxtec.com/sla)



# Roxtec SPM™ シール

溶接せずに金属パイプをシーリング

ロクステックの革新的な新製品、SPMシールをご紹介します。この特許取得済みシーリングソリューションは溶接による停止時間や費用をかけずに安全性と運用信頼性を確保します。船上やオフショア施設の火災、水害、ガス漏れから金属製パイプを守る軽量ソリューションです。

## Flexible to pipe and structure

シールは、弾力性が高いEPDMラバーと耐酸性のステンレススチール製フイティングにより構成されています。スチール製及びアルミニウム製の甲板または隔壁の片側から迅速かつ簡単に取り付けられます。6~15mmの構造の厚さに対応可能です。

Roxtec SPMシールは金属製パイプの周囲をきっちりと締め付け、シーリング内部の不均等または不規則な開口部を密閉します。完全な圧縮に達したことを示すインジケータは安全性と使いやすいデザインを示すほんの1例です。

## Benefits

- 迅速で簡単な取り付け
- 柔軟性
- 信頼性
- 費用効率性
- 認証された保護

# Ensure safety onboard

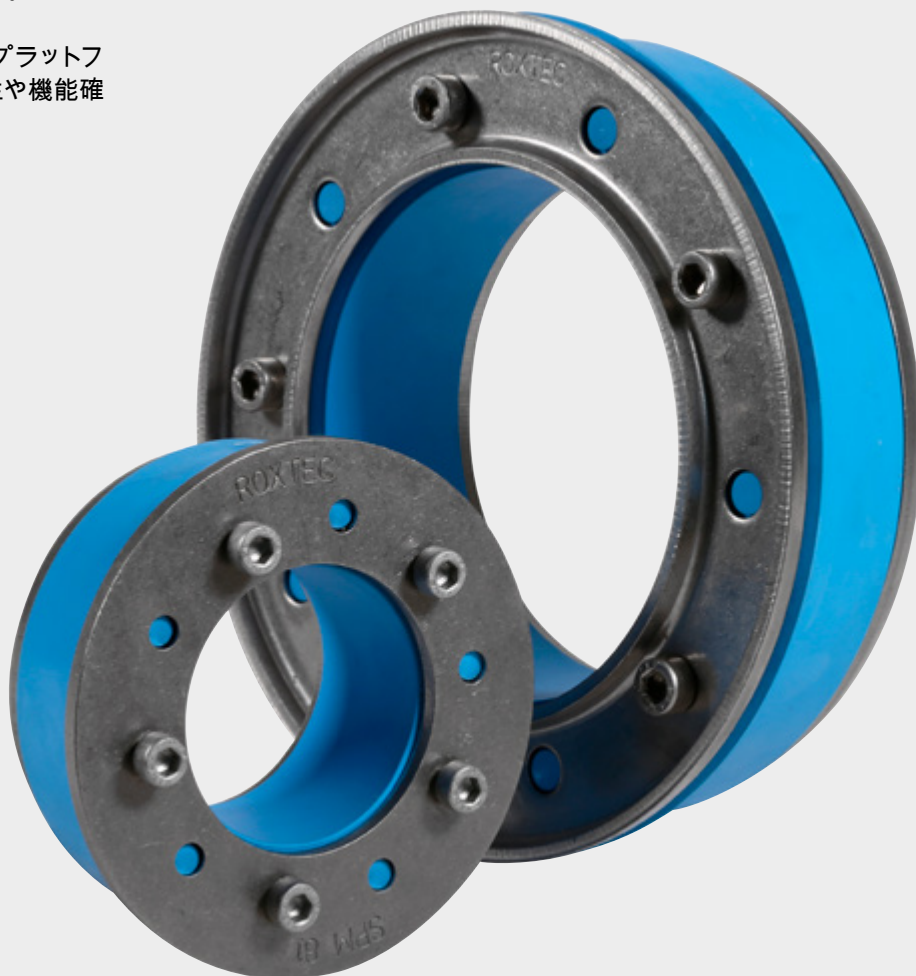
Roxtec SPMシールは金属製パイプを溶接できない、または溶接を避けたい、推奨されない場所を火災、ガス漏れ、水害などから保護します。

クルーズライナー、貨客船、オフショアプラットフォーム、海洋構造物の内部など、安全性や機能確保が必要なところに取り付けられます。

## Certified protection\*

- 耐火性等級 (A-60)
- 防水性(1 bar)
- 気密性 (0.67 bar)

\* 断熱材の仕様については、該当する船級の資料をご参照ください。



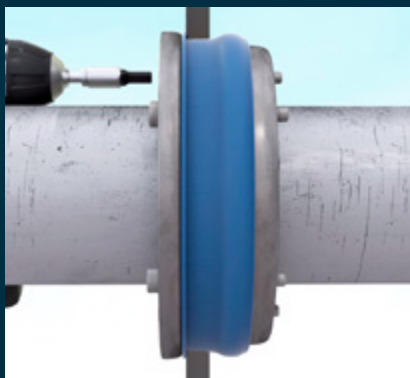
Installation	Innovation	Design	Productivity
<b>迅速で簡単</b> <ul style="list-style-type: none"><li>● 1体型</li><li>● 片側からの取り付け</li><li>● 非溶接ソリューション</li></ul>	<b>柔軟</b> <ul style="list-style-type: none"><li>● 特許取得のテクノロジ</li><li>● パイプサイズや不均等な開口部に対応</li><li>● スペースを節約する柔軟性</li></ul>	<b>信頼性</b> <ul style="list-style-type: none"><li>● 弾力性の高いラバー製</li><li>● 耐酸性ステンレススチール</li><li>● 完全圧縮インジケータ</li></ul>	<b>費用効率性</b> <ul style="list-style-type: none"><li>● 軽量</li><li>● 溶接による停止時間がありません</li><li>● 溶接がないため塗装費用もありません</li></ul>

## How it works

下記の例はRoxtec SPMシールの迅速かつ簡単な設置方法をご紹介します。



パイプをRoxtec SPMシールの中に通し、開口部に差し込みます。シールはパイプまたは開口部の寸法に高い許容性を有します。



開口部の内側にシールをフィットさせ、ボルトで締め付けます。シールはパイプ周囲と開口部の内側を密封し続けます。



インジケーターが完全な圧縮に達したことを知らせるため、施工と検査がシンプルです。

# Learn more about the Roxtec SPM™ seal



ロクステックのウェブサイトでこのシールのステップ毎の施工方法や革新的な特徴を紹介するビデオをご覧ください。

また本製品の便利な情報や図面にもアクセスいただけます。  
[roxtec.com/spm](http://roxtec.com/spm)

# Roxtec SPM™ seal

シール	パイプ外径		開口部径		重量		品番
	Ø (mm)	Ø (in)	Ø (mm)	Ø (in)	(kg)	(lb)	
SPM 39	8 - 12	0.315 - 0.472	39 - 43	1.535 - 1.693	0.1	0.220	167591
SPM 41	12 - 16	0.472 - 0.630	41 - 45	1.614 - 1.772	0.1	0.263	153052
SPM 48	16 - 20	0.630 - 0.787	48 - 52	1.890 - 2.047	0.2	0.441	167592
SPM 54	19 - 23	0.748 - 0.906	53.5 - 57.5	2.106 - 2.264	0.2	0.441	153060
SPM 59	24 - 28	0.945 - 1.102	58.5 - 62.5	2.303 - 2.461	0.3	0.551	153064
SPM 62	27 - 31	1.063 - 1.220	61.5 - 65.5	2.421 - 2.579	0.3	0.573	153068
SPM 69	32 - 36	1.260 - 1.417	68.5 - 72.5	2.697 - 2.854	0.3	0.683	153072
SPM 77	37 - 42	1.457 - 1.654	76.5 - 80.5	3.012 - 3.169	0.5	1.102	166011
SPM 81	41.4 - 45.4	1.630 - 1.787	81 - 85	3.189 - 3.346	0.5	1.014	153040
SPM 87	47 - 51	1.850 - 2.008	87 - 91	3.425 - 3.583	0.5	1.102	153076
SPM 92	52 - 56	2.047 - 2.205	92 - 96	3.622 - 3.779	0.5	1.168	153080
SPM 103	56.2 - 61.1	2.213 - 2.406	103 - 107	4.055 - 4.213	0.7	1.433	153084
SPM 119	72.2 - 76.9	2.843 - 3.028	119 - 123	4.685 - 4.843	0.8	1.720	153088
SPM 138	88 - 92	3.465 - 3.622	138 - 142	5.433 - 5.591	1.1	2.315	153056
SPM 149	99 - 103	3.898 - 4.055	149 - 153	5.866 - 6.024	1.2	2.645	167594
SPM 157	107 - 111	4.213 - 4.370	157 - 161	6.181 - 6.339	1.2	2.734	153092
SPM 168	113 - 117	4.449 - 4.606	168 - 172	6.614 - 6.772	1.6	3.461	153096
SPM 178	123 - 127	4.843 - 5.000	178 - 182	7.008 - 7.165	1.7	3.747	167595
SPM 188	131 - 135	5.157 - 5.315	188 - 192	7.402 - 7.559	1.8	3.968	167596
SPM 196	138.5 - 143	5.453 - 5.630	196 - 200	7.717 - 7.874	1.9	4.255	153100
SPM 217	157 - 162	6.181 - 6.378	217 - 221	8.543 - 8.701	2.3	5.070	167597
SPM 226	167 - 171	6.575 - 6.732	226 - 230	8.898 - 9.055	2.4	5.291	153104
SPM 279	218 - 222	8.583 - 8.740	279 - 283	10.984 - 11.142	3.0	6.702	153036