

単独プラスチック配管向けソリューション

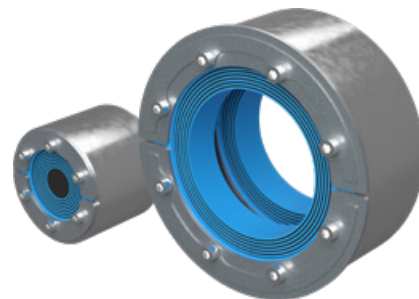
お客様のニーズに合うソリューションを下の表からお探してください。サポートが必要でしたらお近くの Roxtec までお気軽にご連絡ください。

	RS PPS/S + SL	RS PPS/S F+WT + SL PPS	Sleev-it 貫通部防火	Sleev-it 貫通部防水
防火 A級	○	○	○	○
防火 B級		○	○	○
防水 4 bar	○	○		
気密 2.67 bar	○	○		
防水 1 bar				○
火災後の水密性能維持		○		
溶接施工	○	○	○	○

製品詳細データはウェブサイトから

シーリングソリューションに関する最新の詳細情報は、roxtec.com/products をご覧ください。製品寸法、保護等級、認証証明書、図面、施工説明書など全ての技術資料は、ウェブサイトから入手可能です。

Roxtec RS PPS/S シール + SL RS



片側だけの施工で済む、プラスチック配管に適した軽量型シール。

Roxtec RS PPS/S シール + SL RS は、甲板や隔壁などの防火区画に設けられたプラスチック配管の貫通孔をシール処理するのに最適です。片側だけの取付けで認証を取得している、万が一の火災時、煙、炎、水を完全に遮断します。貫通部シールは剥がせるレイヤー構造になっていて、さまざま異なるパイプ外径に合わせて調節可能です。スリーブは構造へ溶接します。対応可能なプラスチックパイプの外径は最大119mmまで。

特長

- 耐火
- 気密
- 防水
- 防塵
- 迅速で簡単な施工
- 振動試験実施済み

施工

設置構造:

- 金属

取付方法:

- 溶接

規格と認証証明書

火災:

- A級 IMO 2010 FTP コードに基づく試験
- E/EI 等級 EN 45545に基づく試験

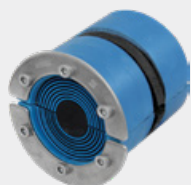
気密性:

- 2 バール (衝撃圧)

水密性:

- 4 バール (衝撃圧)

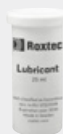
シーリングコンポーネント



Roxtec RS PPS/Sシール



Roxtec SL RS スリーブ



Roxtec 潤滑剤

Roxtec RS PPS/S F+WT シール + SL PPS



プラスチック配管に適した、火災後も水密性を維持できるシール。

Roxtec RS PPS/S F+WT シール + SL PPS は、2個のシールを背面向かい合わせに取付けるタイプで、喫水線より下のプラスチック配管貫通部に最適です。SOLAS Ch. II-1 Reg. 13.2.3 (2009 issue) と IMO MSC/circ. 736 Par. 2.1. に準拠し、火災後も水密性能を維持する必要がある場合、その要求に応えることができます。シールは2つに割れるデザインでレイヤー構造になっているので、レイヤーを剥がすことでさまざまなパイプ外径に合わせて調節できます。スリーブは構造へ溶接します。

特長

- 耐火
- 気密
- 防水
- 防塵
- メンテナンスと検査が容易

施工

設置構造:

- 金属

取付方法:

- 溶接

規格と認証証明書

火災:

- A級 IMO 2010 FTP コードに基づく試験

気密性:

- 2 バール (衝撃圧)

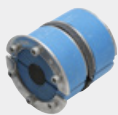
水密性:

- 4 バール (衝撃圧)

シーリングコンポーネント



Roxtec RS PPS/S F+WT シール



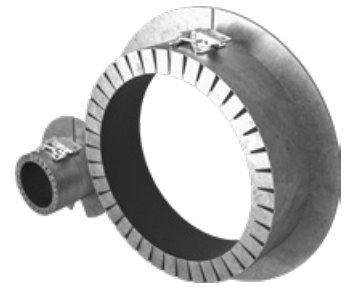
Roxtec SL PPS スリーブ



Roxtec 潤滑剤

Roxtec Sleev-it™

貫通部防火シール



単独プラスチック配管に適した貫通部防火シール。

Roxtec Sleev-it™ 貫通部防火シールは、多用途の軽量型ソリューションです。ステンレス鋼製のケースには、熱膨張材が組み込まれていて、万が一の火災時には貫通孔を塞ぎます。施工は片側からの作業で済み、開閉式なので新造だけでなく修繕作業にも理想的なデザインです。材質は、鋼製とアルミニウム製から選択可能。

特長

- 耐火
- 軽量
- 優れた面積効率
- 迅速で簡単な施工

施工

設置構造:

- 金属

取付方法:

- 溶接

規格と認証証明書

火災:

- A級 IMO 2010 FTP コードに基づく試験
- B級 IMO 2010 FTP コードに基づく試験

シーリングコンポーネント

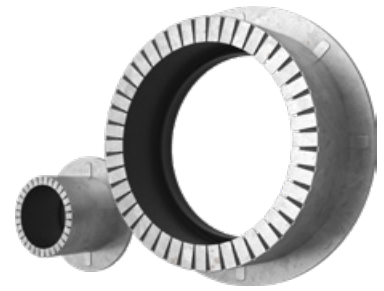


Roxtec Sleev-it™
貫通部防火シール



Roxtec 耐火性シーラント

Roxtec Sleeve-it™ 貫通部防水シール



プラスチック配管貫通部を火、ガス、水から保護するシール。

Roxtec Sleeve-it™ 貫通部防水シールは、軽量型のソリューションです。ステンレス鋼製のケースには、熱膨張材が組み込まれていて、万が一の火災時には貫通孔を塞ぎます。ゴム製のグロメットは、さまざまなパイプ外径に合うようデザインされています。施工は片側からの作業で済みます。材質は、鋼製とアルミニウム製から選択可能。

特長

- 耐火
- 防水
- 軽量
- 優れた面積効率
- 迅速で簡単な施工

施工

設置構造:

- 金属

取付方法:

- 溶接

規格と認証証明書

火災:

- A級 IMO 2010 FTP コードに基づく試験
- B級 IMO 2010 FTP コードに基づく試験

水密性:

- 1 バール (衝撃圧)

シーリングコンポーネント



Roxtec Sleeve-it™
貫通部防水シール