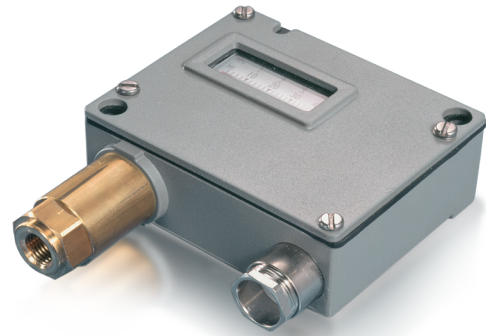


プレソスタット

スイスを拠点とする Trafag は、圧力・温度測定用の高品質センサおよびモニタ機器の国際的な大手サプライヤです。



用途

- 造船
- エンジン製造
- 鉄道車両
- 機械製造
- 油圧装置

特徴

- 堅固なアルミニウム筐体
- 保護等級 IP65
- 任意の取り付け姿勢

技術データ



測定原理	ペローズ	繰返し精度	± 1.0 % FS typ.
測定範囲	-0.9 ... 1.5 から 10 ... 100 bar	測定流体温度	-40°C ... +150°C
出力信号	1無電位切換接点(SPDT)	周囲温度	-25°C ... +70°C
切換差圧	設定不可	承認規格 / 準拠	ABS, BV, CCS, DNV-GL, KRS, LRS, RINA EN60730-1/ EN60730-2-6: タイプ2.B.H

12/2023

データシート H72252v

記載内容は予告なく変更される場合があります。

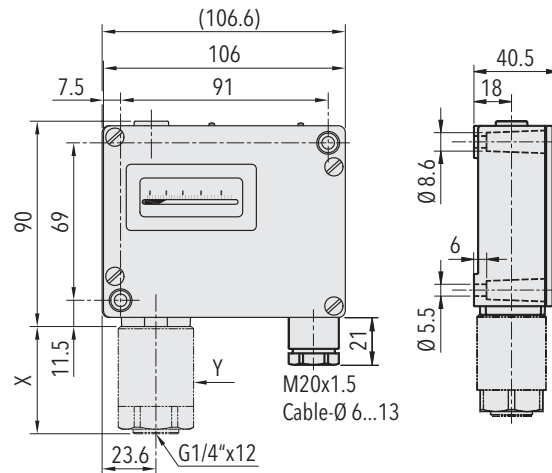
注文情報 / タイプコード

		XXX	XX	XX	XXX	XX	XX			
バリエーションコード	表示なし、調整ネジを装備表示と調整ネジ装備	900								
	表示なし、調整ネジを装備	904								
	表示と調整ツマミ	912								
マイクロスイッチ	切換差圧 小、標準 振動耐性 ^{1) 2)}						10			
	切換差圧 中、標準 振動耐性 ¹⁾						11			
	切換差圧 中、高振動耐性  ¹⁾						23			
	切換差圧 大、高振動耐性  ¹⁾						26			
	金メッキ接点付き、標準 振動耐性 ¹⁾						21			
範囲	圧力測定範囲 [bar]	許容最大圧 [bar]	破壊圧力 [bar]	圧力測定範囲 [psi]	許容最大圧 [psi]	破壊圧力 [psi]				
	-0.9 ... 1.5	10	13	-13.1 ... 21.8	145	188	72			
	0.2 ... 1.6	10	13	2.9 ... 23.2	145	188	73			
	0.2 ... 2.5	10	13	2.9 ... 36.3	145	188	75			
	0 ... 4	12	26	0 ... 58	174	377	76			
	0 ... 6	12	26	0 ... 87	174	377	77			
	1 ... 10	24	36	14.5 ... 145	348	522	78			
	1 ... 16	24	36	14.5 ... 232	348	522	79			
	2 ... 25	40	75	29 ... 362	580	1087	80			
	4 ... 40	40	75	58 ... 580	580	1087	81			
	6 ... 60	100	160	87 ... 870	870	2320	82			
10 ... 100	100	160	145 ... 1450	870	2320	83				
センサー	センサ材質	センサハウジング材質	ネジ	範囲	センサ材質	センサハウジング材質	ネジ	範囲		
	ブロンズベロー (CuSn6)	真鍮 (CuZn39Pb3)	G1/4" メス	72	900	ブロンズベロー (CuSn6)	真鍮 化学的ニッケルめっき	G1/2" オス	72	959
	ブロンズベロー (CuSn6)	真鍮 (CuZn39Pb3)	G1/4" メス	73, 75	901	ブロンズベロー (CuSn6)	真鍮 化学的ニッケルめっき	G1/2" オス	73, 75	952
	ブロンズベロー (CuSn6)	真鍮 (CuZn39Pb3)	G1/4" メス	76, 77	903	ブロンズベロー (CuSn6)	真鍮 化学的ニッケルめっき	G1/2" オス	76, 77	954
	ブロンズベロー (CuSn6)	真鍮 (CuZn39Pb3)	G1/4" メス	78, 79	905	ブロンズベロー (CuSn6)	真鍮 化学的ニッケルめっき	G1/2" オス	78, 79	956
	ブロンズベロー (CuSn6)	真鍮 (CuZn39Pb3)	G1/4" メス	80, 81	907	ブロンズベロー (CuSn6)	真鍮 化学的ニッケルめっき	G1/2" オス	80, 81	958
	ステンレススチール 1.4435	真鍮 (CuZn39Pb3)	G1/4" メス	82, 83	940	ステンレススチール 1.4435	真鍮ニッケルめっき	G1/4" メス	72	800
	ブロンズベロー (CuSn6)	真鍮 (CuZn39Pb3)	G1/2" オス	72	909	ステンレススチール 1.4435	真鍮ニッケルめっき	G1/4" メス	73, 75	801
	ブロンズベロー (CuSn6)	真鍮 (CuZn39Pb3)	G1/2" オス	73, 75	902	ステンレススチール 1.4435	真鍮ニッケルめっき	G1/4" メス	76, 77	803
	ブロンズベロー (CuSn6)	真鍮 (CuZn39Pb3)	G1/2" オス	76, 77	904	ステンレススチール 1.4435	真鍮ニッケルめっき	G1/4" メス	78, 79	805
	ブロンズベロー (CuSn6)	真鍮 (CuZn39Pb3)	G1/2" オス	78, 79	906	ステンレススチール 1.4435	真鍮ニッケルめっき	G1/4" メス	80, 81	807
	ブロンズベロー (CuSn6)	真鍮 (CuZn39Pb3)	G1/2" オス	80, 81	908	ステンレススチール 1.4435	真鍮ニッケルめっき	G1/4" メス	82, 83	840
	ステンレススチール 1.4435	真鍮 (CuZn39Pb3)	G1/2" オス	82, 83	941	ステンレススチール 1.4435	真鍮ニッケルめっき	G1/2" オス	72	809
	ブロンズベロー (CuSn6)	真鍮 化学的ニッケルめっき	G1/4" メス	72	950	ステンレススチール 1.4435	真鍮ニッケルめっき	G1/2" オス	73, 75	802
	ブロンズベロー (CuSn6)	真鍮 化学的ニッケルめっき	G1/4" メス	73, 75	951	ステンレススチール 1.4435	真鍮ニッケルめっき	G1/2" オス	76, 77	804
	ブロンズベロー (CuSn6)	真鍮 化学的ニッケルめっき	G1/4" メス	76, 77	953	ステンレススチール 1.4435	真鍮ニッケルめっき	G1/2" オス	78, 79	806
	ブロンズベロー (CuSn6)	真鍮 化学的ニッケルめっき	G1/4" メス	78, 79	955	ステンレススチール 1.4435	真鍮ニッケルめっき	G1/2" オス	80, 81	808
	ブロンズベロー (CuSn6)	真鍮 化学的ニッケルめっき	G1/4" メス	80, 81	957	ステンレススチール 1.4435	真鍮ニッケルめっき	G1/2" オス	82, 83	841

	XXX	XX	XX	XXX	XX	XX
固定	センサーが筐体に直					00
	取り付けブラケット付き					31
アクセサリ	封印 (不正操作から保護)					16
	ケーブルグランド M20x1.5 (EN 50262)					07
	ケーブルグランド M24x1.5 (DIN89280)					27
	ケーブルグランド M18x1.5 (DIN89280)					40
	ケーブルグランドなし					33
	鉄道仕様 IEC 61373, カテゴリー2					28
	緩衝要素とスナバ データシート H72258を参照					

- 1) 切換差圧 設定不可
2) 振動が発生する用途には適しません

標準品 (超短期リードタイム)							
製品番号	タイプコード	圧力範囲 [bar]	許容最大圧 [bar]	切換差圧 [bar]	直径 Y [mm]	長さ X [mm]	
P1.5	900 2672 900	-0.9 ... 1.5	10	0.1 (固定)	45	56.5	
P2.5	900 2675 901	0.2 ... 2.5	10	0.1 (固定)	45	56.5	
P4	900 2376 903	0 ... 4	12	0.2 (固定)	33	47	
P6	900 2377 903	0 ... 6	12	0.2 (固定)	33	47	
P10	900 2378 905	1 ... 10	24	0.4 (固定)	27	42.5	
P16	900 2379 905	1 ... 16	24	0.4 (固定)	27	42.5	
P25	900 2380 907	2 ... 25	40	1 (固定)	33	47	
P40	900 2381 907	4 ... 40	40	1 (固定)	33	47	
PS1.5	904 2672 900	-0.9 ... 1.5	10	0.1 (固定)	45	56.5	
PS2.5	904 2675 901	0.2 ... 2.5	10	0.1 (固定)	45	56.5	
PS6	904 2377 903	0 ... 6	12	0.2 (固定)	33	47	
PS16	904 2379 905	1 ... 16	24	0.4 (固定)	27	42.5	
PS40	904 2381 907	4 ... 40	40	1 (固定)	27	42.5	

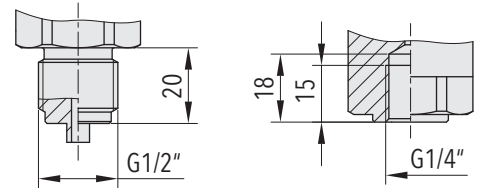
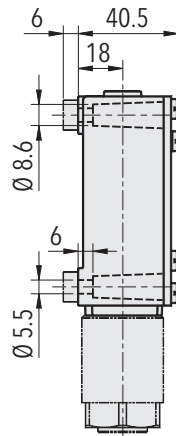
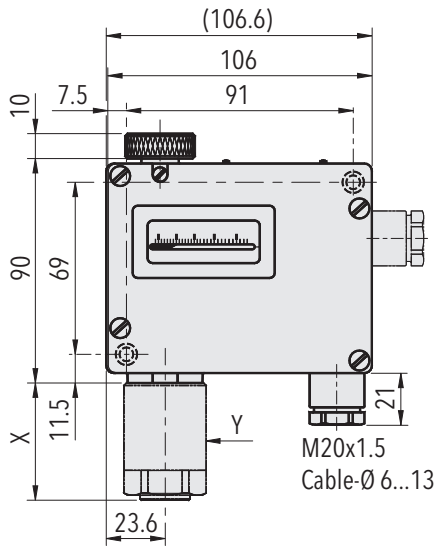


仕様		
精度	繰返し精度	± 1.0 % FS typ.
	スケール精度 typ.	± 2.0 % FS typ.
	切換差圧	表を参照してください
	設定範囲スイッチ点 ¹⁾	10 % ... 90 % FS
環境条件	周囲温度	-25°C ... +70°C
	測定物温度	-40°C ... +150°C
	保管温度	-25°C ... +85°C
	保護等級	IP65
	湿度	最大95% 相対
	耐振動	スイッチ 23/26: 5...25 Hz: ±1.6 mm 25...100 Hz: 4 g 使用周波数範囲: 72, 73, 75, 5...50 Hz: 20 mm/秒
	耐衝撃	50 g / 11 ms
機械データ	センサ	注文情報を参照してください
	ハウジング	AlSi10Mg/ エポキシコート
	シーリング	NBR
	ハウジングのシール	EPDM 75 Sh
	ケーブルグラウンド	真鍮ニッケルめっき
	電源プラグ	ポリアミド(PA)
	締め付けトルク	最大25 Nm
	取付位置	任意
	重量	~ 710 g
	マイクロスイッチ	切換出力
絶縁抵抗		> 2 MΩ
絶縁耐力		U ≤ 250V: 1.45 kV / U ≤ 500V: 2 kV 対接地
耐用期間 (機械的)		マイクロスイッチ 10/11: 耐久性2千万回 マイクロスイッチ 21: 耐久性50万回 マイクロスイッチ 23/26: 耐久性30万回
電気接続	電気接続部	スクリュークランプ
	ケーブルグラウンド	M20x1.5 ケーブルØ 6...13 mm
	スクリュークランプ	3 x 1.5 ... 4 mm ²

¹⁾ ご希望に応じてその他の範囲にも対応

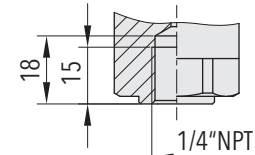
その他の情報		
ドキュメント	データシート	www.trafag.com/H72252
	説明書	www.trafag.com/H71261
	フライヤ	www.trafag.com/H70911

寸法



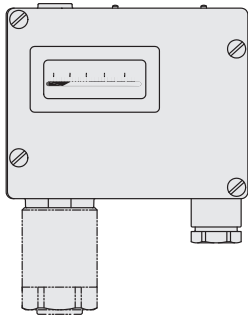
G1/2" オス

G1/4" メス

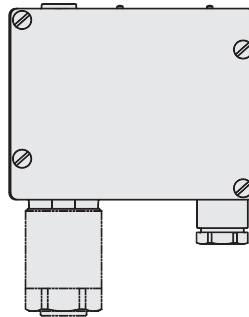


1/4"NPT メス

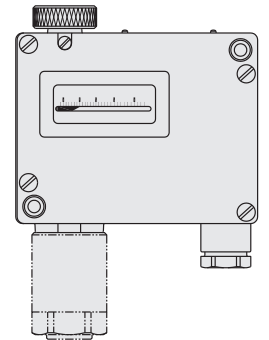
寸法 XとYはデータシート H72271を参照してください



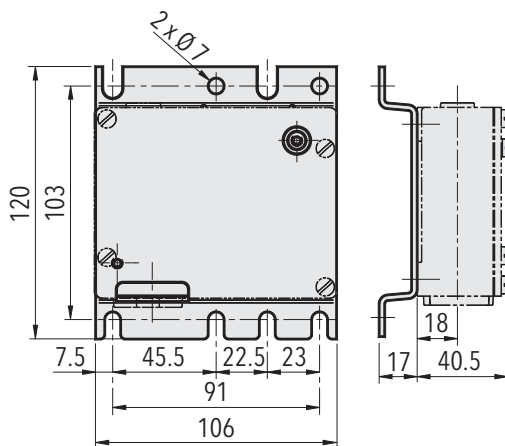
900.XX.XX.XXX.XX.XX



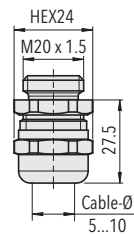
904.XX.XX.XXX.XX.XX



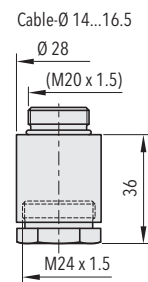
912.XX.XX.XXX.XX.XX



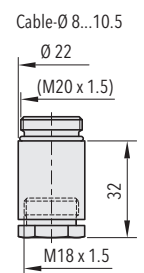
9XX.XX.XX.XXX.31.XX



9XX.XX.XX.XXX.XX.07
M20x1.5



9XX.XX.XX.XXX.XX.27
M24x1.5



9XX.XX.XX.XXX.XX.40
M18x1.5



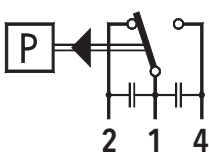
切換差圧 typ. @ 25°C

ベロースセンサー 測定範囲	[bar]	-0.9 ... 1.5 0.2 ... 1.6 0.2 ... 2.5	0 ... 4 0 ... 6	1 ... 10 1 ... 16	2 ... 25 4 ... 40	6 ... 60 10 ... 100
マイクロスイッチ10: 切換差圧 設定不可	[bar]	0.03	0.08	0.2	0.5	1.5
マイクロスイッチ11/21/23: 切換差圧 設定不可	[bar]	0.1	0.2	0.4	1.0	3.0
マイクロスイッチ26: 切換差圧 設定不可	[bar]	0.1	0.3	0.8	2.0	5.0

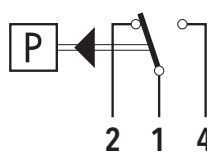
電気データ スイッチ

タイプ	基準	切換性能 抵抗性負荷 (誘導性負荷)	
		AC	DC
10	切換差圧 小 (振動環境での用途にはお勧めできません)	125 V 10 (1.5) A 250 V 10 (1.25) A	250 V 0.2 (0.02) A 125 V 0.4 (0.03) A 30 V 2 (1) A 14 V 15 (2.5) A
11	切換差圧 中、標準 振動耐性	125 V 15 (1.5) A 250 V 15 (1.25) A 500 V 10 (0.75) A	250 V 0.25 (0.03) A 125 V 0.5 (0.05) A 30 V 6 (1.5) A 14 V 15 (1.5) A
23 	切換差圧 中、高振動耐性	125 V 15 (1.5) A 250 V 15 (1.25) A 500 V 10 (0.75) A	250 V 0.3 (0.05) A 125 V 0.6 (0.1) A 30 V 15 (1.5) A 14 V 15 (1.5) A
26 	切換差圧 大、高振動耐性	125 V 15 (1.5) A 250 V 15 (1.25) A 500 V 10 (0.75) A	250 V 0.3 (0.2) A 125 V 0.75 (0.4) A 30 V 15 (1.5) A 14 V 15 (1.5) A
21	金メッキ接点付き、標準 振動耐性	24 V 0.1 (0.1) A 12 V 1.0 (1.0) A 5 V 2.0 (2.0) A	24 V 0.1 (0.1) A 12 V 1.0 (1.0) A 5 V 2.0 (2.0) A

電気接続



スイッチ 10/11/23



スイッチ 21/26