

# MICOS Ship

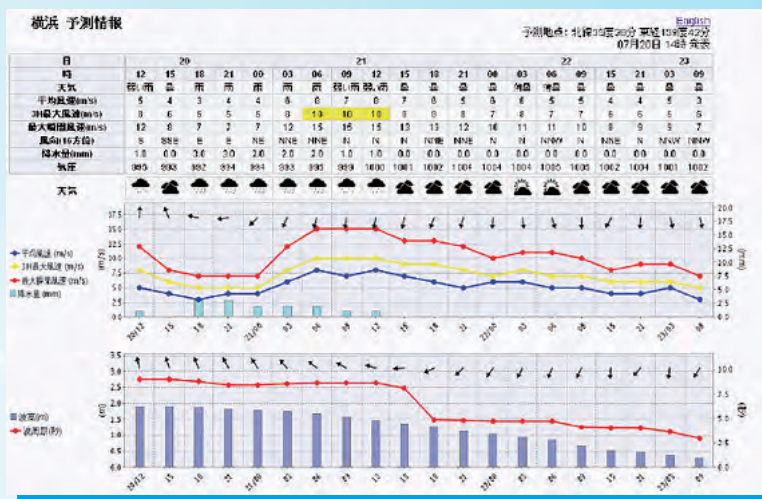
港湾作業の安全管理、効率的な作業管理をサポートします。

日本全国280の港の天気、波高、風向風速、および日本近海の任意ポイントの波浪予測など、気象海象の予測情報をご提供すると共に、最新の台風情報、波浪実況、海流、衛星画像をご覧くださいことができます。

## [港湾天気予報]

港湾天気予報は船舶の接岸、荷役等の港湾作業に役立ちます。

港湾天気予報は、全国280の港のピンポイント予報です。3日先(若しくは1週間先)までの予報を表示、1日4回更新します。トップ画面から地点選択若しくは地点一覧地図からも選択クリックですぐに選べます。



## [港のピンポイント予測]

- 要素は、天気、平均風速、最大風速、最大瞬間風速、風向、降水量、気圧です。
- 72時間先(若しくは1週間先)までの予測情報を表示します。
- 48時間先までは3時間毎、72時間先までは6時間毎の予測です。
- 週間予測は6時間毎の予測です。
- 表中の色で注意喚起します。
- 風速10メートル以上は「黄色」
- 風速15メートル以上は「赤色」

## [港の波浪予測]

- 波高、波向、波周期を表示します。

## [暦]

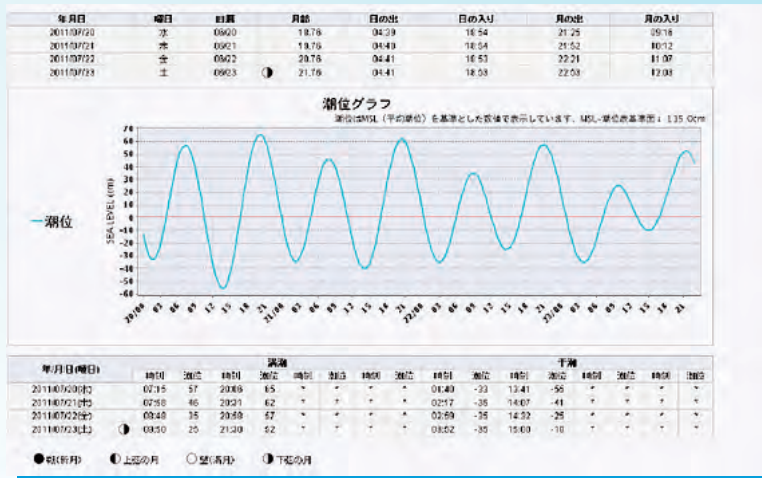
- 旧暦、月齢、
- 日の出入、月の出入を表示します。

## [潮位グラフ]

- 天文潮位は、従来は満潮干潮だけの時刻と潮位だけでしたが、新たに時系列グラフも表示します。

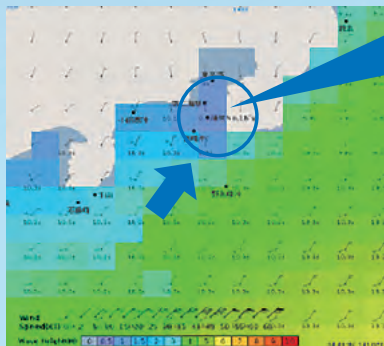
## [満潮、干潮時刻]

- 朔・望



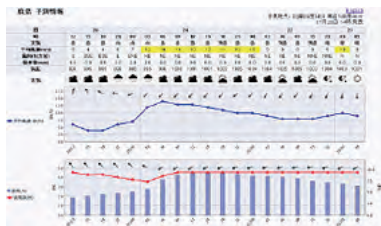
## 業務をサポートする安心・安全情報

日本気象協会は精度の高い情報を提供します。



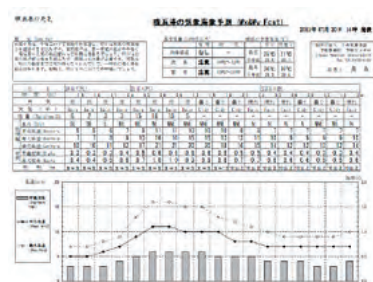
海上の任意地点をクリックすることで表示できます。

### [波浪ポイント予報]



海上の任意の地点をクリックするとその地点の波浪ポイント予報を表示します。表示要素は、風、波、天気、降水量、気圧の予測です。1日4回更新します。

### [特定地点の予測情報]



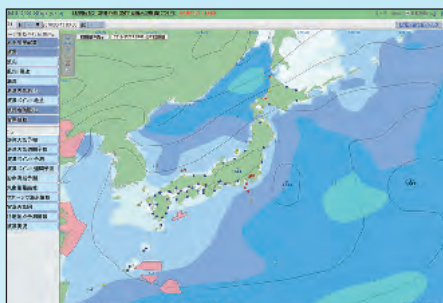
全国18地点の特定地点の予測情報と気象予報士のコメントを提供します。PDF形式のファイルを表示させ、印刷して利用できます。PDF閲覧にはAdobe Acrobat Readerが必要です。

海上の船舶、陸上の船舶管理者にも役立つ「波浪ポイント予測」。日本近海の波浪予測分布と設定地点の時系列予報を表示。

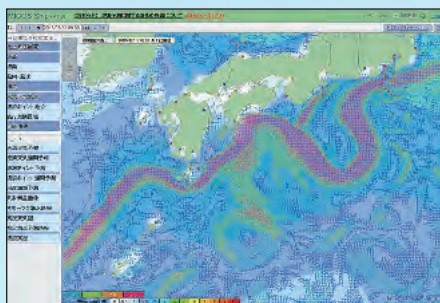
港の安心、安全情報をご提供します。気象予報士による特定地点の予測情報です。

## 最新のグラフィック表示で日本近海の状況を分かりやすく表示

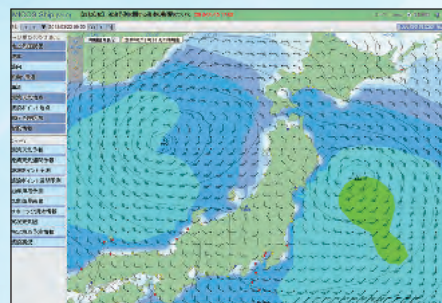
自由に拡大、重ね合わせ機能で、風・波・海流情報もより詳細に把握できます。



トップ画面(最新のグラフィック表示)



波浪図+海流の重ね合わせ



波浪図+風向・風速の重ね合わせ

サービスメニュー	メニュー構成	料金(税抜)／1ヶ月	システム要件	
一般気象海象情報	実況天気図	10,000円	本サービスをご利用の際には、インターネット接続環境、およびHTML5に対応したブラウザが必要です。  推奨ブラウザ: ● Google Chrome ● Firefox	
	波浪実況			
	気象衛星画像			
	オホーツク海水情報			
港湾天気予報	短期予報	20,000円		
	週間予報	20,000円		
		*両方利用の場合は、30,000円		
波浪ポイント予測	短期予測	20,000円		
	週間予測	20,000円		
		*両方利用の場合は、30,000円		
沿岸海域予想	日本沿岸海域予測	20,000円		
特定地点予測情報	気象予報士による特定地点の予測	100,000円		

※料金は1IDあたりの価格です。

(1IDの利用範囲は同一建物内とします。)

複数IDの場合は別途、御見積ります。

※特定地点予測情報は、1地点あたりの価格です。



[お問合せ先]

〒170-6055

東京都豊島区東池袋3丁目1番1号サンシャイン60 (55階)

社会・防災事業部 営業課 (担当)

TEL:(03)5958-8143

http://www.jma.or.jp